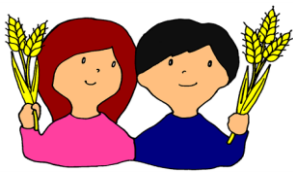


こむぎだより



活動時間 : 19:00 ~ 21:00

※ 日付が入っている日が活動日です。

日	曜日	内容等	日	曜日	内容等
2	金	こむぎ食堂 	16	金	こむぎ食堂 
7	水	学習会	21	水	学習会
9	金	お休み	23	金	こむぎ食堂 
14	水	学習会	28	水	学習会

こむぎ食堂・新年
最初のメニュー
～ちらし寿司&お
吸い物～

～新年会～
クイズ大会
「はい！わかっ
た人～！」

交流活動で
スケートに！上手
に滑れるようにな
りました♪



☆ お知らせ・お願い ☆

2月9日(金)は職員全体研修会の為、こむぎ食堂・学習会をお休みとさせていただきます。また、3月30日(金)のこむぎ食堂は未定です。開催が決まり次第ご連絡致します。

インフルエンザや風邪などが流行しています。発熱がある場合はこむぎ食堂・学習会に参加出来ません。感染拡大を防ぐ為ですのでご了承ください。

☆ こむぎ食堂 メニュー ☆

2 月 2 日 (金)

2 月 9 日 (金)

- ・ 白身フライ
- ・ 味噌汁
- ・ 小鉢



※ お休みです ※

2 月 16 日 (金)

2 月 23 日 (金)

- ・ ハヤシライス
- ・ サラダ



- ・ ポークチャップ
- ・ 小鉢
- ・ 味噌汁



切り取り線

3 月こむぎ食堂予約票 (毎月4回 第1～第4金曜日実施)

児童名 _____

3/2 大人 名・小人 名

3/9 大人 名・小人 名

3/16 大人 名・小人 名

3/23 大人 名・小人 名

※ 3 月 30 日は未定です。決まり次第お知らせ致します。