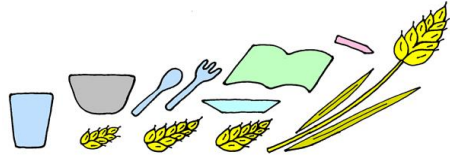
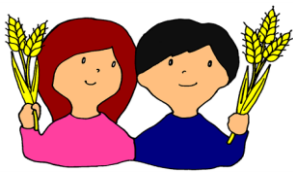


こむぎだより



活動時間 : 19:00 ~ 21:00

※ 日付が入っている日が活動日です。

日	曜日	内容等	日	曜日	内容等
2	金	こむぎ食堂 	16	金	こむぎ食堂 
7	水	学習会	21	水	お休み (祝日)
9	金	こむぎ食堂 	23	金	こむぎ食堂 
14	水	学習会	28	水	新年度準備の為お休み
			30	金	新年度準備の為お休み

楽だ食堂さんから
白菜を頂き感謝で
す！おいしくいた
きました！

お肉たっぷり！
ハヤシライス
マフィンも頂き
ました♪

お味噌汁を運ん
でくれています。
気を付けてねえ～
(^^♪



☆ こむぎ食堂日について ☆

毎週金曜日(第1～第4金曜日)19:00～21:00の間でこむぎ食堂を行っています。しかし、帰宅時間が遅くなり子ども達に疲れが見られる事もあります。子どもの体力や健康面を考えると少し早めに帰宅準備をして20:45迄には帰宅出来る様ご協力のほど、宜しくお願い致します。子どもの体力や健康(翌日の生活等)が第一優先ですのでご協力ください。

☆ こむぎ食堂 メニュー ☆

3 月 2 日 (金)

3 月 9 日 (金)

- ・ クリームシチュー
- ・ 小鉢
- ・ くだもの



- ・ 具たくさん豚汁
- ・ 小鉢



3 月 16 日 (金)

3 月 23 日 (金)

- ・ カレーライス
- ・ サラダ



- ・ 鶏肉の甘酢あんかけ
- ・ 小鉢
- ・ 味噌汁



☆ 誕生日パーティー ☆

切り取り線

4 月こむぎ食堂予約票 (毎月4回 第1～第4金曜日実施)

児童名 _____

4/6 大人 名・小人 名 4/13 大人 名・小人 名

4/20 大人 名・小人 名 4/27 大人 名・小人 名

※ 3 月 23 日に誕生日パーティー(1・2・3月)を行います。