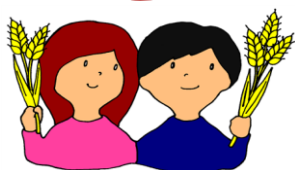


こむぎだより



学習活動時間 : 19:00 ~ 21:00 こむぎ食堂 : 18:30~20:30

日	曜日	内容等	日	曜日	内容等
2	月	お休み	18	水	学習会
4	水	お休み	20	金	こむぎ食堂 
6	金	こむぎ食堂 	23	月	学習会
9	月	学習会	25	水	学習会
11	水	学習会	27	金	こむぎ食堂 
13	金	こむぎ食堂 	30	月	学習会
16	月	学習会			

ほとんどの食材を提供をして頂き、感謝いっぱいのご飯になりました！

「もう全部食べたよ〜！おかわりちょ〜だい♪」
((≥▽≤))

なかよし四人組♪揃って「ごちそうさまでした(^^)」



☆ 支援員ポンキー(須磨)より ☆

少しずつ暖かくなり、春の近づきが感じられるようになってきました。卒園式・卒業式も終わり、もうすぐ新しい生活が始まります。新年度からも楽しい年にしていきましょう！さて、新年度より変更事項がございますのでお知らせします。毎週2回の学習会が3回に増え、こむぎ食堂については開催時間が18:30~20:30となりますので宜しくお願い致します。

☆ こむぎ食堂 メニュー ☆

4 月 6 日 (金)

4 月 13 日 (金)

- ・ ハヤシライス
- ・ サラダ



- ・ ハンバーグ
- ・ 野菜のソテー
- ・ みそ汁



4 月 20 日 (金)

4 月 27 日 (金)

- ・ 親子丼
- ・ 小鉢
- ・ みそ汁



- ・ 豚の生姜焼き
- ・ 小鉢
- ・ みそ汁



切り取り線

5 月こむぎ食堂予約票 (毎月4回・金曜日に実施します。)

児童名 _____

5/11 大人 名・小人 名

5/18 大人 名・小人 名

5/25 大人 名・小人 名

※ 5 月 4 日(金)は祝日の為、お休みとさせていただきます。