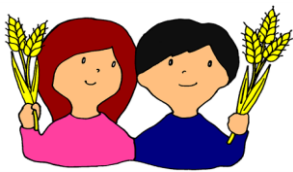



# こむぎだより



学習活動時間 : 19:00 ~ 21:00    こむぎ食堂 : 18:30~20:30


日	曜日	内容等	日	曜日	内容等
2	水	学習会	18	金	こむぎ食堂 
4	金	お休み(祝日)	21	月	学習会
7	月	学習会	23	水	学習会
9	水	学習会	25	金	こむぎ食堂 
11	金	こむぎ食堂 	28	月	学習会
14	月	学習会	30	水	学習会
16	水	学習会			

おかわりも沢山の  
人気メニュー   
煮込みハンバーグ



大鍋いっぱい  
親子丼。  
あっという間に  
完食でした！



こむぎ食堂の後  
は学習会!!ママ達  
も参加して、方程  
式に苦戦中 



## ☆ 支援員ポンキー(須磨)より ☆

こむぎ食堂の時間が早くなって、一ヶ月が経ちました。参加人数も多く、みんなが揃って「いただきます!」は出来なくなりましたが、これからも楽しいこむぎ食堂にしていきたいと思います。学習会についても、毎週三回行っています。子どもだけでなく、大人の方も参加出来ますので、気軽にお声掛け下さい！

5 月 4 日 ( 金 )

※ 祝日の為、お休みです。

5 月 11 日 ( 金 )

- ・ 照り焼きチキン
- ・ 小鉢
- ・ スープ



5 月 18 日 ( 金 )

- ・ クリームシチュー
- ・ 小鉢
- ・ くだもの



5 月 25 日 ( 金 )

- ・ 冷しゃぶ
- ・ みそ汁
- ・ 漬け物



切り取り線

6 月こむぎ食堂予約票 (毎月4回・金曜日に実施します。)

児童名 \_\_\_\_\_

6/1 大人 名・小人 名      6/8 大人 名・小人 名

6/15 大人 名・小人 名      6/22 大人 名・小人 名

※ 6 月 29 日(金)の開催は未定です。決まり次第ご連絡いたします。