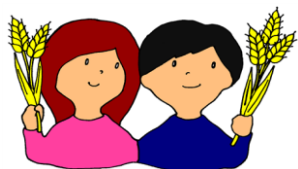


こむぎだより



学習活動時間 : 19:00 ~ 21:00 こむぎ食堂 : 18:30~20:30

日	曜日	内容等	日	曜日	内容等
1	水	学習会	15	水	学習会
3	金	こむぎ食堂・学習会・F	17	金	こむぎ食堂・学習会・F
6	月	学習会	20	月	学習会
8	水	学習会	22	水	学習会
10	金	こむぎ食堂・学習会・F	24	金	こむぎ食堂・学習会・F
13	月	学習会	27	月	学習会

☆ こむぎ食堂参加予約についてのお願い ☆

毎週日曜日の正午から水曜日までの期間で受け付けをしています。定員を超えた場合は参加をお断りしなくてはなりませんので、参加を希望される方は、早めのご予約をお勧めします。出来るだけたくさんの方が継続して参加して頂ける為の予約方法ですので、ご理解、ご協力の程よろしくお願ひします。

※感染症対策としてマスクの着用と手洗いをお願いします。

2 月 3 日 (金)

- ・ チャプチェ
- ・ 色々おかず

2 月 10 日 (金)

- ・ 白身魚のつけ焼き
- ・ 色々おかず

2 月 17 日 (金)

- ・ チキンカツ
- ・ 色々おかず

2 月 24 日 (金)

- ・ 豚丼
- ・ 色々おかず

切り取り線

3 月 こむぎ食堂参加予定表(毎月4回程度・金曜日に行います。)

要予約 ※ ご予約票・LINEにてお願い致します。

3/3 大人 名・小人 名 3/10 大人 名・小人 名

3/17 大人 名・小人 名 3/24 大人 名・小人 名

※開催日に変更がありました際には、ご連絡させていただきます。

～こむぎ食堂①～
久しぶりのこむぎ食堂。
寒かったのでスープが
とっても美味しかったで
すね！

～こむぎ食堂②～
ご飯もおかずも美味しい
けど、やっぱり果物も大
人気です。
ナイススマイル(#^_^#)

～プレゼント大会～
色んな方からお菓子を
たくさん頂いたので、
“目隠し抽選会”とって
も盛り上がりました。

