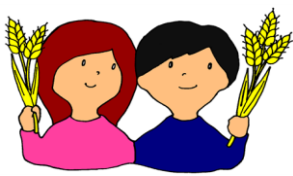


こむぎだより



学習活動時間 : 19:00 ~ 21:00 こむぎ食堂 : 18:30~20:30

日	曜日	内容等	日	曜日	内容等
2	月	学習会	16	月	学習会
4	水	学習会	18	水	学習会
6	金	こむぎ食堂 or テイクアウト	20	金	こむぎ食堂 or テイクアウト
9	月	学習会	23	月	祝日の為お休み
11	水	学習会	25	水	学習会
13	金	こむぎ食堂 or テイクアウト	27	金	こむぎ食堂 or テイクアウト
			30	月	学習会

～こむぎ食堂再開～
こむぎ食堂を再開しています。この日はシチュー♪ご飯に掛けるのがスタンダードです(^^)

ご飯作りのお手伝いや、みんなと一緒に遊んでくれていたお二人。10月でこむぎを卒業しました。また遊びに来て下さいね！

～屋外交流活動～
いつも学習会に参加している中学生を中心にバドミントン大会をしました。



☆ こむぎ食堂再開について ☆

10月より“こむぎ食堂”を本館2階にて再開しています。感染症対策として十分な換気をする為、肌寒くなってきましたが窓は開け、「家族毎のみで食事」・「一度に食事をする人数は14名程度」として行います。また、お弁当テイクアウトは1階プレイルームにて受け渡しをしています。これからインフルエンザも流行してきますので、37.5℃以上の発熱や、咳が出るなどの風邪症状がある場合は参加を控えていただけますようお願い致します。

※ こむぎ食堂・テイクアウト・学習会は、広島市の感染状況により中止となる場合があります。

11月6日(金)

- 生姜焼き
- 玉子焼き

11月13日(金)

- からあげ
- チャプチ:

11月20日(金)

- ハンバーグ
- マカロニサラダ

11月27日(金)

- 鶏のクリーム煮
- ポテトサラダ

切り取り線

12月 こむぎお弁当テイクアウト 予定表 (毎月4回程度・金曜日に行います。)

要予約 ※ ご予約は毎回 LINEにてお願い致します。

12/4	大人	名	・小人	名	12/11	大人	名	・小人	名
12/18	大人	名	・小人	名	12/25	大人	名	・小人	名

※開催日に変更がありました際には、ご連絡させていただきます。